

# 明治の お菓子祭り

## Meiji Sweets Festival



©meiji/y.takai

平素は、明治商品に格別のお引き立てをいただき誠にありがとうございます。この度弊社では「明治 店頭陳列・演出コンクール」を実施いたします。貴店様のアイデアあふれる売場づくりを展開していただきますように、売場づくりを支援するPOPを各種ご用意いたします。ぜひ、ご参加くださいますようお願い申し上げます。

ごあいさつ

### 実施概要

- 対象商品** (株)明治のお菓子商品全品
- 実施期間** 2026年7月1日(水)～8月17日(月)
- 応募方法** 店頭での陳列・演出のL判カラー写真を応募用紙に貼り付け、貴店担当のセールスまたはSPSに2026年8月19日(水)までにお渡してください。
- 審査・結果発表** ご応募いただいた展開写真を選考により厳正な審査を行います。優秀な売場づくりを展開された販売店様は、「ダイヤモンド・チェーンストア」11月15日(日)号(予定)にて掲載し、発表させていただきます。
- 応募締切** 2026年8月19日(水)

### 表彰内容

ディスプレイコース		① チョコレートコース		② グミコース		全コース共通	企業賞	参加賞
1店様	5店様	8店様	8店様	50店様	2社様	全参加店舗		

※パッケージ及びツールは一部企画・デザイン中のため、実際とは異なる場合がございます。

# 明治 店頭陳列・演出コンクール応募用紙

## ディスプレイコース

### 審査ポイント

- ① 販促ツールや陳列方法によるアイデア
- ② 夏らしい売場、楽しさを演出してください。

### 応募条件

対象商品20万円以上納品

演出ツール各種  
準備中



ラルズ スーパーアークス 宮の沢店 様 (北海道) ※昨年実施例

## 価値伝達

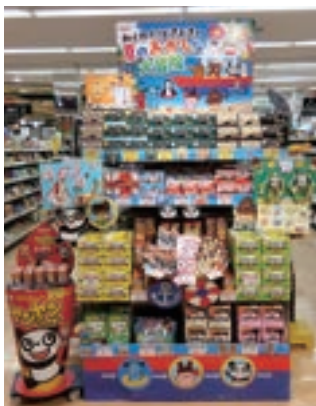
### ① チョコレートコース

#### 審査ポイント

- ① 健康志向やチョコレート全般を通じ、明治のお菓子を持つ価値や情報が伝わる売場
- ② 明治のお菓子を通じて驚き・発見が伝わる売場を演出してください。

#### 応募条件

対象商品10万円以上納品



サニーマート  
アクシス南国店 様 (高知県)  
※昨年実施例

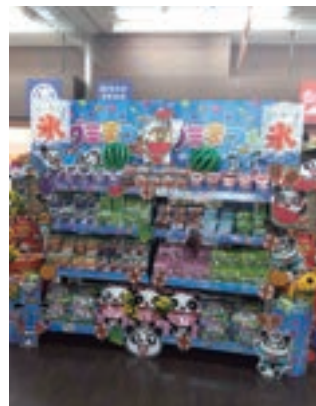
### ② グミコース

#### 審査ポイント

- ① 明治のグミが持つ価値や情報が伝わる売場
- ② エンドやクロスMDによるシーンの創出を演出してください。

#### 応募条件

対象商品5万円以上納品



サンシャイン  
しまんとハマヤ店 様  
(高知県)  
※昨年実施例

## 企業賞

### 応募条件

10店舗以上の応募または、10店舗に満たない企業は全店での参加  
※ディスプレイコース・価値伝達コースとの重複は可です。

### 審査ポイント

- ① 参加店舗率・参加店舗数
- ② 納品金額

# 応募の流れ

## ステップ1 売場計画

### スケジュール

はじめに専用応募用紙を弊社営業担当者よりお取り寄せください。  
4つのコースの中から参加するコースをお選びください。応募コースを決定後、売場のテーマ・陳列場所・陳列期間・陳列方法等を計画してください。

## ステップ2 売場づくり

### スケジュール

7月1日(水)から8月17日(月)まで

応募するコースの「売場テーマ」および「訴求ポイント」をご確認のうえ、ボリューム感、買いやすさなども考慮した売場をつくるのがポイントです。

## ステップ3 店頭陳列・演出コンクール応募

### スケジュール

8月19日(水)締切り

売場正面と別角度から撮影した写真をご用意していただき、専用の応募用紙に必要事項をご記入のうえ、ご応募ください。応募用紙は直接、弊社営業担当者へお渡しください。

## 明治 店頭陳列・演出コンクール対象商品例

### チョコレート



明治ミルクチョコレート



明治ハイミルク



明治ブラックチョコレート



明治ホワイトチョコレート



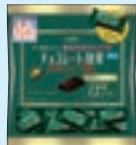
チョコレート効果  
カカオ72%



チョコレート効果  
カカオ86%



チョコレート効果  
カカオ95%



チョコレート効果  
カカオ72%大袋



チョコレート効果  
カカオクランチ大袋



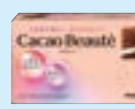
明治オリゴ糖  
ミルクチョコレート50



明治オリゴ糖  
ミルクチョコレート100



明治オリゴ糖  
ミルクチョコレート50大袋



カカオボーテ



ザ・カカオ  
ナッティカカオ



ザ・カカオ  
フルーティカカオ



ザ・カカオ  
フルーティカカオ・ラテ



ザ・カカオ  
フローラルカカオ・ラテ



生のときしっとりミルク



濃いちよこれえと  
莓チョコサンド



濃いちよこれえと  
抹茶チョコサンド



ガルボチョコパウチ



ガルボつぶ練り莓パウチ



アーモンドチョコレート



マカダミアチョコレート



きのこの山



たけのこの里



プッカチョコレート



アポロ



マーブル



チョコベビー



コーヒービート



バナナチョコ



ヤンヤンつけボー

### ガミ



果汁グミぶどう



果汁グミマスカット



果汁グミ温州みかん



果汁グミ  
スマートパックぶどう



果汁グミ  
スマートパックマスカット



コーラアップ



ラムネアップ



ポイフル



ポイフルパウチ



FRUBIby果汁グミ  
ブルーベリー&さくら

# 明治 店頭陳列・演出コンクール応募用紙

## 写真貼付欄

陳列全体を正面から撮影した写真をお貼りください。  
(タテ・ヨコどちらでも可)

### ～応募写真のポイント～

- ◆写真は売場全体を2枚(正面と別角度)貼付してご応募ください。
- ◆写真を撮影する際は…
  - ・売場全体がきちんと入っているか(遠すぎたり近すぎたりしないか)
  - ・ピンぼけ、手ぶれはしていないか
  - ・暗くないか(できるだけ明るい状態にして撮影してください)等をポイントにしてください。
- ◆フィルムまたはデジタルカメラで撮影した写真はL判でプリントして、必ず裏面に貴店舗名をご記入のうえご応募ください。

## 写真貼付欄

斜め45°から撮影した写真、もしくは工夫した箇所や、アピールしたいところがあるような写真をお貼りください。  
(タテ・ヨコどちらでも可)

※ご応募いただいた写真は返却できません。

※優秀な売場づくりを展開された販売店様は「ダイヤモンド・チェーンストア」11月15日(日)号(予定)にて掲載及び次年度の「明治 店頭陳列・演出コンクール応募用紙」に掲載させていただく場合がございます。

**応募締切：2026年8月19日(水)**

貴店舗名 <small>(正式名称)</small>	ご住所 〒
ご担当者名	
大陳実施期間 <small>(最低1週間はお願いします)</small>	TEL ( )
月 日 ~ 月 日	
ご参加するコースに <input checked="" type="checkbox"/> をつけてください。	
<input type="checkbox"/> ディスプレイコース	納品金額TOTAL <input type="text"/> 万円
<input type="checkbox"/> 価値伝達①チョコレートコース	納品金額TOTAL <input type="text"/> 万円
<input type="checkbox"/> 価値伝達②グミコース	納品金額TOTAL <input type="text"/> 万円
<input type="checkbox"/> 企業賞 <small>※ディスプレイコース・価値伝達コースとの重複は可です。</small>	納品金額TOTAL <input type="text"/> 万円
写真撮影日	月 日
アピールポイント	

## 明治記入欄

支社名	審査結果
所属部署名	賞
担当者名	賞品お渡し 済 ・ 未