

A グランプリコース



スギ薬局 豊中庄内店 様
〔名古屋支店〕

赤くそびえ立つ大型什器が、圧倒的な迫力。入口横の最も目立つ場所に、高さ・立体感のある売場を演出したパワーに拍手です。



ごあいさつ

「第36回KINCHO V.I.P.陳列コンテスト」にご参加いただきまして、誠にありがとうございます。ここに多大な努力と熱意に感謝いたしますとともに、今後とも弊社商品にご厚情を賜りますようお願い申し上げます。

主催：大日本除虫菊株式会社
株式会社ダイヤモンド・リテイルメディア

〈審査風景〉



B オリジナルコース



多慶屋 御徒町本店 様
〔東京支店〕

店の客層に合わせたレトロな演出で、懐かしさ漂う売場に見事に仕上がりました。棚の上段に設置した、手描きのチョークアートがポイントです。



優秀賞



MEGAドン・キホーテ 秋田店 様
3年ぶりに開催される「秋田のお祭り」をイメージしたホー下目・洋目・日用品売場の等地で堂々と展開されました。



京王ストア 桜ヶ丘店 様
多摩地域の移り変わりとお金鳥製品を絡めた「金鳥歴史館」がオープン。地域に密着したユニークな売場が完成しました。



ジャンボあらしき 古川店 様
トップシェアの虫コナーズの新品をボードで表現しました。見やすくて買いやすい陳列で、夏の到来を楽しんでアピールしています。



スーパーセンターオークワ 南紀店 様
日本昔ばなしをモチーフにした、かわいらしいデザインの販促ボードを作成。裏面と側面でハエ・蚊・虫よけ商品を展開し、品揃えも十分な売場となりました。



ジュンテンドー 八本松店 様
お店に入っただけ、思わず目が釘付けの陳列を約1ヵ月間、展開しました。オリジナルボードで目立たせ、売場はもちろん店全体を盛り上げました。



ライフベース 上対馬店 様
入口の品揃え豊富な殺虫剤売場に、スケールの大きなディスプレイを設置。やぐらとちょうちんで夏祭り感も醸しつつ、売場の顔としての役割を果たしました。

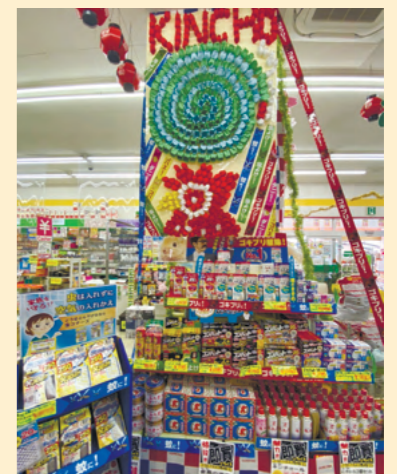
優秀賞



スーパーセンターBESTOM 東神楽店 様 (仙台支店)
時期に応じて棚割りを変更しつつ、シーズンを通して同じ場所を展開を継続。POPやPOPにも工夫を重ねています。



大手薬品 燕チャレンジャー店 様 (東京支店)
七夕の願い事に金鳥製品の販売促進も絡めて演出。いちおしの虫コナーズプレミアムは、織姫と彦星から特長を発信しています。



ツジ薬局 本郷店 様 (名古屋支店)
コンパクトなスペースながら、みっちり商品を展示。手作りしたチョーリップを集めて作った巨大なデザインボードは、インパクト大です。

KINCHO V.I.P.大賞 (Aグランプリコース)
スギ薬局 豊中庄内店 様 (名古屋支店)

優秀賞 A グランプリコース
〔仙台支店〕MEGAドン・キホーテ 秋田店
〔東京支店〕京王ストア 桜ヶ丘店 / Olympic 墨田文化店
そうてつローゼン いずみ中央店 / 富士シティオ フルハウス保土ヶ谷店 / やおふく 古里店

〔名古屋支店〕ジャンボあらしき 古川店
〔大阪支店〕スーパーセンターオークワ 南紀店
〔中四国支店〕ジュンテンドー 八本松店
〔福岡支店〕ライフベース 上対馬店

※その他、KINCHO賞15店様、POWER UP賞20店様が入賞されました。

※その他、優秀賞3店様、KINCHO賞100店様、POWER UP賞100店様が入賞されました。