

明日をもっとおいしく

meiji

# 明治たんぱく質強化商品 ディスプレイコンテスト!

実施の  
ご案内

しっかり撮ろう



みんなの

たんぱく質

平素は明治商品に格別のお引き立てをいただき誠にありがとうございます。

この度、「明治たんぱく質強化商品 ディスプレイコンテスト!」を実施いたします。

貴店様のアイデアあふれる売場づくりを展開していただけますように、

売場づくりを支援するツールを各種ご用意いたします。

是非ご参加くださいますよう、よろしくお願い申し上げます。

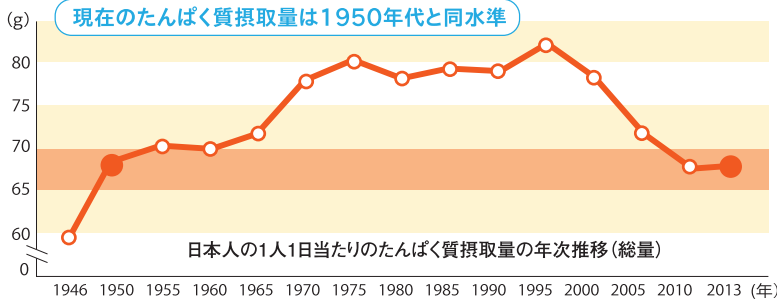
〈実施期間〉2019年4月9日(火)~6月30日(日)

# 明治たんぱく質強化商品 ディスプレイコンテスト! 応募概要

## 実施目的

たんぱく質摂取不足は日本の深刻な健康問題です。  
流通各社様と一体となり、お客様の健康課題を解決します。

- 健康維持に必要なたんぱく質、現代人の摂取量は戦後水準まで低下しています



出典 1947～1993年:国民栄養の現状, 1994～2002年:国民栄養調査, 2003年以降:国民健康・栄養調査(厚生省/厚生労働省)  
([http://www.mhlw.go.jp/bunya/kenkou/kenkou\\_eiyou\\_chousa.html](http://www.mhlw.go.jp/bunya/kenkou/kenkou_eiyou_chousa.html))を加工して作成

- 健康問題とたんぱく質などの栄養摂取は密接な関係があります

子ども ● 体力、運動能力の低下



女性 ● 痩せすぎ ● 貧血  
● 低出生体重児の増加



中高年 ● 基礎代謝低下による肥満増加



高齢者 ● ロコモティブシンドローム(運動器障害)増加  
● フレイル(心身の活力低下)増加



実施期間

2019年4月9日(火)～6月30日(日)

応募締切

2019年7月7日(日)

対象地区

全国

応募方法

応募用紙に必要事項をご記入の上、売場を撮影した写真を貼付し、ご提出頂きます。

応募宛先

株式会社 明治 営業担当者へお渡しください。

審査・結果発表

ご応募頂いた展開写真を「株式会社明治」と「ダイヤモンド・チェーンストア」との共同選考の上、厳正な審査をおこないます。優秀な売場づくりを展開された店舗様は「ダイヤモンド・チェーンストア」2019年9月15日号(予定)にて掲載し、発表させていただきます。

お問い合わせ先

株式会社 明治 営業担当者へお問い合わせください。

## たんぱく強化コース

### 対象商品

- (ザバス) MILK PROTEIN各種
- ザバス(ゼリー・粉末)各種
- 明治 THE GREEK YOGURT 各種
- 店舗様展開たんぱく質訴求商品

### 参加コースと各賞

- グランプリ(1店)..... 20万円
- 準グランプリ(3店)..... 10万円
- 入賞(10店)..... 2万円

## ザバスコース

### 対象商品

- (ザバス) MILK PROTEIN各種
- ザバス(ゼリー・粉末)各種

### 参加コースと各賞

- グランプリ(1店)..... 20万円
- 準グランプリ(3店)..... 10万円
- 入賞(10店)..... 2万円

### 対象商品一覧

- (ザバス) MILK PROTEIN 脂肪0



- (ザバス) MILK PROTEIN 脂肪0 (200ml)



- 明治 THE GREEK YOGURT (100g)



- ザバス商品(ゼリー・粉末)



- 店舗様で展開しているたんぱく質訴求商品(サラダチキン等)

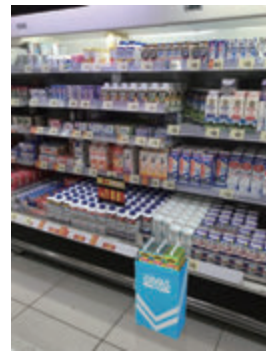
## 審査ポイント

- **ボリューム**  
商品アイテム数も審査対象
- **企画力**  
お客様にたんぱく質を摂らないといけないと思わせる売場
- **陳列場所**
- **お客様へのインパクト**
- **独創性・新奇性**  
工夫をこらした売場

## 売場展開例

### たんぱく強化コース

### ザバスコース



※販促物の仕様・デザインは変更となる場合がございます。

## ご提供ツール



●ラウンドシート



●トップボード



●トップボード



●ショーカード



●スイングPOP



●トップボード



●トップボード



●仕切り板



●陳列台  
(ブリック用)



●フック什器



●陳列台  
(粉末・缶集合陳列用)



●スイングPOP



●仕切り板



●カゴ什器



●棚帯



●フロア什器



●冷蔵ショーケース前ワイヤー什器

\\しっかり摂ろうたんぱく質/

●棚帯

※販促物の仕様・デザインは変更となる場合がございます。

# 明治たんぱく質強化商品 ディスプレイコンテスト! 応募用紙

## ディスプレイ写真貼付欄 (正面写真・引き)

陳列の正面から撮影した  
カラー写真(サービス版)をお貼りください。  
(タテ・ヨコどちらでも可)

※写真の裏には貴店名と電話番号をご記入ください

## ディスプレイ写真貼付欄 (正面写真・寄り)

陳列の正面から撮影した  
カラー写真(サービス版)をお貼りください。  
(タテ・ヨコどちらでも可)

※写真の裏には貴店名と電話番号をご記入ください

### 演出・陳列のポイント

(ザバス) MILK PROTEIN 脂肪0 (860ml)	数量
(ザバス) MILK PROTEIN 脂肪0 ココア味 (860ml)	
(ザバス) MILK PROTEIN 脂肪0 (430ml)	
(ザバス) MILK PROTEIN 脂肪0 ココア味 (430ml)	
(ザバス) MILK PROTEIN 脂肪0 ヨーグルト風味 (430ml)	
(ザバス) MILK PROTEIN 脂肪0 ミルク風味 (200ml)	
(ザバス) MILK PROTEIN 脂肪0 ココア風味 (200ml)	
(ザバス) MILK PROTEIN 脂肪0 バナナ風味 (200ml)	
(ザバス) MILK PROTEIN 脂肪0 バナナ風味 (200ml)	
ザバス プロテインゼリー ヨーグルト風味 (180g)	
ザバス プロテインゼリー グレープフルーツ風味 (180g)	
ザバス シェイプ&ビューティ 210g (約15食分)	
ザバス ジュニアプロテイン ココア味 210g (約15食分)	
ザバス ジュニアプロテイン マスカット風味(無果汁) 168g (約12食分)	
ザバス プロテインプラスグルコサミン 210g (約15食分)	
明治THE GREEK YOGURT プレーン (100g)	
明治THE GREEK YOGURT 低糖 (100g)	
明治THE GREEK YOGURT ブルーベリー (100g)	
明治THE GREEK YOGURT レモン&ハニー (100g)	
明治THE GREEK YOGURT ストロベリー (100g)	

陳列期間

年 月 日( ) ~ 年 月 日( )

陳列場所

貴社名

店お  
舗申  
込込

ご  
担当  
者

住  
所

都道  
府県

市町  
村郡

電  
話  
番  
号

( ) ( ) ( )

ご  
帳  
合  
名

担  
当  
セ  
ー  
ル  
ス