



コーヒーという情熱



流通専門誌
DIAMOND
Chain Store
タイアップ企画

結果
発表

KEYCOFFEEコース



最優秀賞
10万円

(有)ケーワイカンパニー
キッチンランドSUN SUN 様



山口 克彦 様
(代表取締役社長)

受賞コメント

リキッドコーヒー・リキッドティーを中心に、重厚感のある陳列を心がけました。また、イベント用の仕器も活用し立体感を演出できるように注力いたしました。合わせて定期的に販促を行っているグランドテイストとドリップパックも陳列し、お客様の手にとっていただきやすいよう工夫しました。



優秀賞
5万円



特別賞
1万円

- (有)魚長 宝来店様
- ユニー(株) アピタ鳴海店様
- (株)ホームズ・キリンヤ フードパワーセンター摺沢店様
- ユニー(株) アピタ名古屋北店様
- FOODS GARDEN A'ドマーニ様

- 長門大津農業協同組合 Aコープ長門店様
- (株)雷 スーパー多宝花園店様
- (有)魚長 八幡通り店様
- (株)スーパーヤマザキ CHETOSヤマザキ府中店様
- (株)ブンテン様

日頃より弊社並びに弊社商品に格別のお引き立てを賜り、厚く御礼申し上げます。このたびは、「第3回 キーコーヒー ディスプレイコンテスト」に全国から多数のご応募をいただき、誠にありがとうございました。皆様から寄せられた、創意工夫にあふれる売場展開の中から、厳正なる審査の結果、各賞を決定いたしましたので、ここに発表いたします。今後とも、一層のご愛顧を賜りますよう、よろしくお願い申し上げます。

審査員

キーコーヒー株式会社

取締役専務執行役員 マーケティング本部長 **川股 一雄**
 執行役員 流通営業本部長 **森本 篤俊**
 流通営業本部 副本部長 **星野 不二男**

ユニリーバ・ジャパン・カスタマーマーケティング株式会社

カスタマーディベロップメント-リフレッシュメント
 営業統括部長 **池田 秀継**

株式会社ダイヤモンド・リテイルメディア

代表取締役社長 **石川 純一**
 流通マーケティング局局长 **味方 和也**



COLDBREWコース



最優秀賞
10万円

(株)Aコープ西日本
Aコープたまゆ店様



左から、勝部 光康 様(株)Aコープ西日本 Aコープたまゆ店 店長)、
 森脇 大助 様(同店一般食品担当)

受賞コメント

陳列をコンパクトにすることで商品を選びやすくしました。また、手書きのメニュー表POPと小道具のテーブルセットでカフェ風の雰囲気を出し、お客様に見てもらえるように意識しました。

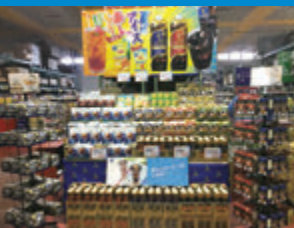


優秀賞
5万円

生活協同組合連合会
コープ九州事業連合 熊本春日店様



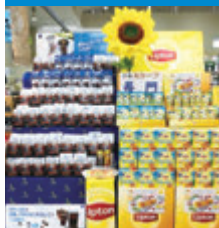
明治屋産業(株) びっくり市事業様



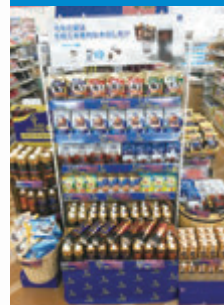
(株)福屋 福屋食品館フレッド様



長門大津農業協同組合
Aコープ長門店様



JA島原雲仙
Aコープ愛野店様



特別賞
1万円

(株)日之出屋岩橋 日之出屋堺駅南口店様
 生鮮ディスカウント サカイ 荒尾店様
 フレック・フーズ フレック九条様
 (株)萬栄様
 (株)山形ストア 城西店様

(株)山交百貨店様
 ニューヨークストア 貴店様
 新鮮市場サカイ 田隈本店様
 (株)ジェット様